

PŘÍPRAVA A VEDENÍ TURISTICKÉ AKCE



Vedoucí dětí a mládeže se zaměřením
na turistické aktivity (do 18-ti let)

Při plánování jakékoli akce je třeba vždy zvážit několik podstatných kritérií:

- cíl cesty
- délku akce - jednodenní x vícedenní akce
- kdy se akce koná (jaro – léto – podzim – zima)
- věk účastníků a jejich počet
- jakým prostředkem se budeme dopravovat (vlak, kánoe, autobus, kolo, pěšky)
- materiální vybavení
- program akce
- bezpečnost

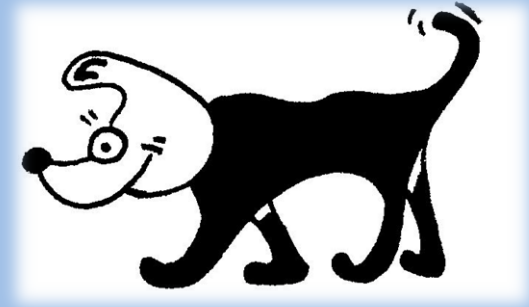
Turistické akce mohou mít různý záměr:

- ❖ klasický turistický výlet, při kterém se polykají kilometry = pochod
- ❖ výlet s využitím různých „přpravovadel“ jako jsou kola, lodě nebo běžky
- ❖ účast na akci, kterou organizuje jiný subjekt např. dětské dny, putování za pohádkou, víkendové oddílové srazy, sportovní akce apod.
- ❖ výlet do okolí, kdy hlavním bodem je hraní celodenní hry a účastníci se tak plněním průběžných úkolů dostávají k cíli



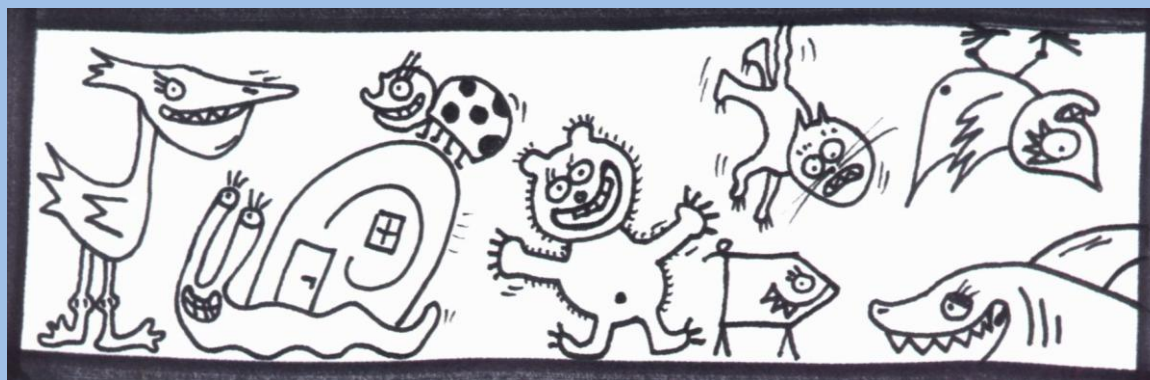
JEDNODENNÍ VÝLETY

Při přípravě jednodenní akce musí vedoucí s dostatečným předstihem:



- zjistit z jízdního řádu odjezd a příjezd, cenu přepravy
- stanovit místo a čas srazu účastníků – čas s rozumnou rezervou, místo bezpečné
- stanovit cenu celé akce – jízdné, vstupy, strava, startovné atd.
- stanovit nutné vybavení – pláštěnka, pití a jídlo, a další podle ročního období a typu akce, zaměření výletu

- nutné je mít aktuální mapu, buzolu nebo přístroj GPS
- změřit podle mapy délku trasy, stanovit časový plán s ohledem na věk účastníků ponechat si dostatečné rezervy na neočekávané situace, vlivy počasí, únavu.
- zajistit dokumentační techniku – nejčastěji fotoaparát, případně kameru, zkontrolovat dobití baterií, funkčnost, kapacitu záznamových médií.



Podle cíle výpravy připravujeme:

- dostatečné množství her do vlaku nebo autobusu
- motivační příběh pro dosažení cíle
- hry zpestřující pochod
- hry či aktivity na odbourání únavy a odpoutání pozornosti například od špatného počasí.



Další zásady:

- Při pohybu skupiny vedoucí akce drží správný směr pochodu, k čemuž slouží samozřejmě mapa a buzola nebo dnes čím dál rozšířenější turistická GPS.
- Zajišťuje dostatečný prostor přestávkám, které je nutné volit na bezpečných místech.
- Při návratu z výletu opouští vedoucí místo rozchodu jako poslední.
- Vedoucí také musí informovat rodiče o případných úrazech.

VÍCEDENNÍ VÝPRAVY

Vedoucí vícedenních akcí musí:

- v dostatečném časovém předstihu, několik měsíců dopředu, zajistit vhodné ubytování
- vytvořit rozpočet
- předem oznámit seznam nutného vybavení
- naplánovat přesuny účastníků
- dobře naplánovat stravování
- připravit program
- důsledně promyslet bezpečnost celé akce
- připravit dokumentační techniku

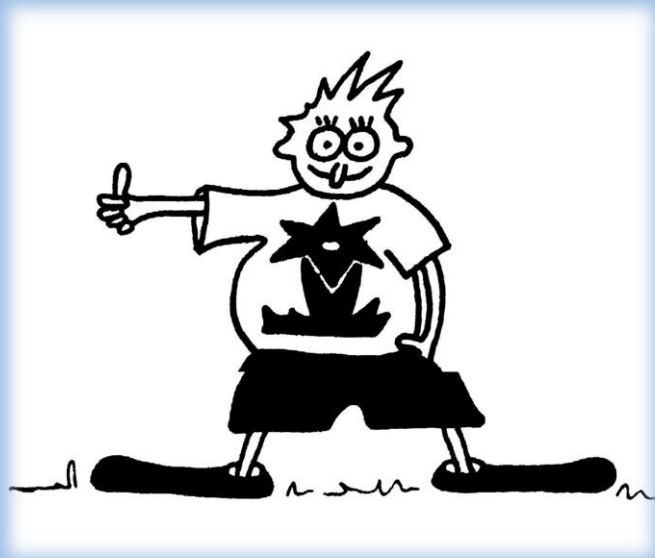


Po skončení vícedenní akce musí vedoucí výpravu správně vyúčtovat a zanést do oddílového účetnictví.

Vedoucí také zajistí vhodné zdokumentování, ať již psanou formou v kronice, článkem na webových stránkách, nástěnkou v klubovně či jakoukoli formou, která je zvykem v daném oddíle.

Důležitá je fotodokumentace, případně filmový záznam.

Vedoucí by si měl ať už sám nebo pomocí účastníků udělat zpětnou vazbu, zjistit a zapsat si co se povedlo a je dobré opakovat a čemu se pro příště naopak vyvarovat.



KONEC